

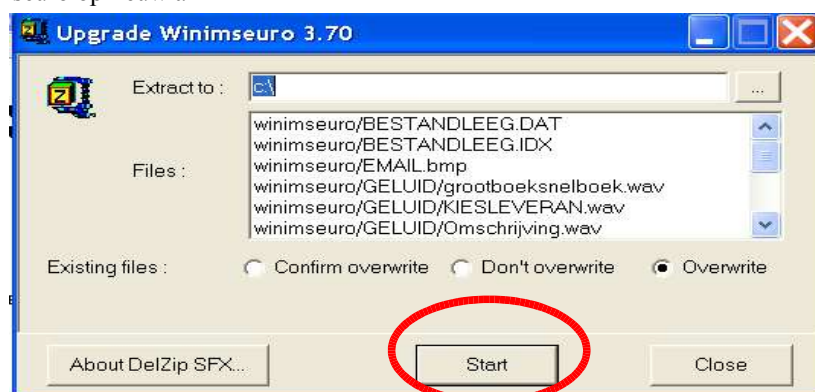
## Upgrade winimseuro naar versie 3.71

1) Start eerst uw huidige winimseuro op en onderaan het scherm zie je het nummer van je huidige versie .



2) U beschikt reeds over versie 3.50 of 3.60 !

- Sluit Winimseuro opnieuw af



- Download de upgradewinimseuro371.exe en voer deze uit .  
Klik bij de eerste melding op ok en klik daarna op de startknop zoals op bovenstaande schem.

3) U beschikt over een versie lager dan 3.50 !

- Sluit Winimseuro af
- **Voer eerst de upgrade uit naar de versie 3.50 ( zie website)**
- Start het programma Winimseuro opnieuw op en controleer of het huidige versienummer 3.50 is
- Voer daarna de upgrade uit zoals beschreven onder punt 2

3.70	Uitbreiding scherm parameters
3.70	Snelboeken met overname laatste klant/lev en/of grootboek
3.70	Bij foutmelding automatisch opstarten herstelprocedures
3.70	Correcte bij snelboeken ivm btwcode 99.99
3.60	Overschrijvingslayout voor facturen instelbaar in de hoogte ( via parameterscherm)
3.60	Opzoeken in ontvangstenlijst volgens gestructureerde mededeling.
3.60	Print gestructureerde mededeling op document met overschrijving(JJJ/JOSS/SSCC)
3.60	Filterknop op bedrag bij ontvangstenlijst indien boeking via uittreksel.
3.60	Technisch : gebruik van bufferflush op tabelniveau ivm netwerkgebruik.
3.60	Toevoegen print /emailicoon aan ontvangstenlijst
3.60	Backup wordt vanaf nu gemaakt bij afsluiten ipv bij opstarten van de software
3.60	Uitbreiding ivm budgetberekening
3.60	Toevoegen rekeningnummer aan uitprint dagboek.
3.60	Via consolidatie nu boekjaar overschrijdende rapporten.
3.60	Snelboeken nu mogelijk vanaf het scherm &apos;Uittreksel&apos;;
3.60	Overnemen lijngegevens bij input uittreksels (aanvinkoptie)
3.60	Overzicht (inkomsten-uitgaven-saldo) per analytische koppeling
3.60	Technisch-Algemene omschakeling GRIDS (naar SMDBGRID)
3.60	Bijkomende controle Inkomende Factuur - BTW medecontractant
3.60	Omschrijving detaillijnen wijzigen is mogelijk indien geboekt via snelboeken
3.60	Technisch -Database upgrade versie 3.30