

Snelstart met Winimseuro

Van harte proficiat met de aankoop van het Winimseuro, enkelvoudig boekhoudpakket voor VZW's en verenigingen. Het doel van de folder is de nieuwe gebruikers te helpen bij het instellen van verplichte parameters en hen toe te laten snel, eenvoudige boekingen te kunnen uitvoeren. Info betreffende de aanmaak van de eerste unit bevindt zich, na installatie van de software op je PC, op de C-schijf van je computer in de map c:\winimseuro\voorbeelden\stap_voor_stap.htm. Tevens vind je diverse tips om het programma naar je wensen aan te passen en het gebruik ervan te optimaliseren. Na de eerste opstart beschik je over twee maanden gratis telefonische helpdesk op nr 0475 341310 of 0475 346863. Na deze periode kan je deze support verlengen. De voorwaarden en bijkomende info vind je op onze site www.imseuro.be



In samenwerking met het VSDC

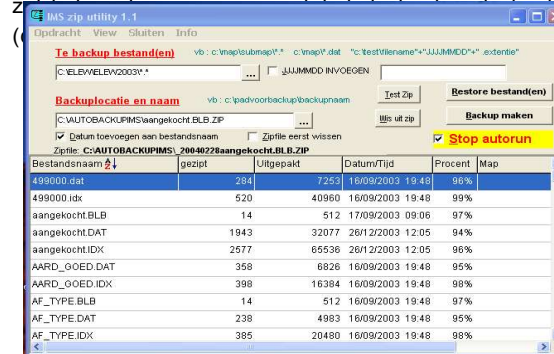


Weetjes

• Automatisch een backup maken ?

Bij het startscherm van de unitkeuze kan je na het aanklikken van de unit en het jaar de optie automatische backup aanvinken. De eerste maal zal je eveneens gevraagd worden de parameters in te stellen. Je kan ook in het backupscherm de optie 'stop autorun' aanvinken om dit programma te onderbreken en de parameters aan te passen. Kies eerst de map(pen) met de te backuppen bestanden. (normaal c:\xxxx\xxxx\jjjj)

Bepaal daarna waar de backup (zipfile) moet worden weggeschreven. Je kan eventueel een nieuwe map aanmaken. Vink de optie 'datum toevoegen aan backupbestand' aan. Het systeem zal nu dagelijks bij de eerste opstart een backup maken. Bij een volgende opstart



• Waarvoor dient de rechtermuisknop ?

Op diverse plaatsen in het programma zal je via de rechtermuisklik snelmenu's kunnen activeren om het werken met het programma aangenamer en sneller te maken. Voor diverse menu-items zal je ook via sneltoetsen (alt + de onderstreepte letter van de knop) de **Windows instellingen** of eerste onderdeel kunnen overschakelen. Zorg ervoor dat bij het configuratiescherm/landinstellingen de € met 2 decimalen als standaard ingesteld staat evenals de correcte stijl voor de korte datumnotatie (dd/MM/jjjj)

Weetjes

• Aanpassen van de documentlayout

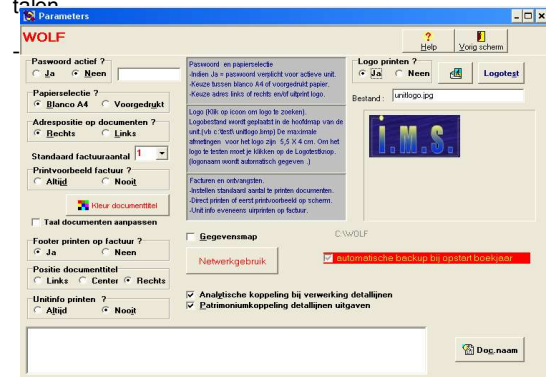
Via het hoofdmenu, knop 'parameters' kan je heel wat instellingen van een uitgaande factuur/creditnota aanpassen (formaat max 5,5 x4 cm) .

-Je kan een logo toevoegen en de positie van het logo bepalen

- Je kan de adrespositie op het A4 blad instellen(L of R).

-Je kan de kleur en de positie van de vzw -gegevens instellen.(links, gecentreerd, rechts)

- Je kan via de optie 'taal document aanpassen' de hoofdingen op de documenten aanpassen in meerdere



• Belangrijke toetsen en knoppen

Tab-toets : Gebruik deze toets om van veld te veranderen. Om naar een vorig veld te gaan gebruik je shift-tab. Vermijd het gebruik van de 'entertoets' in Windows.



Gebruik steeds deze toets om naar een vorig scherm te gaan of om het programma af te sluiten.

Gebruik steeds de **+ toets** om gegevens toe te voegen en de **- toets** om gegevens te verwijderen.



Klik in het programma op de helptoeets voor bijkomende info....

www.imseuro.be
support@imseuro.be